

The future of living



QERSHIA
village



Ekspierience 22 vjeqare

“Cilësia e jetës” është pikënisja e të gjitha investimeve tona, e cila më pas kombinohet me trendet dhe me më të rejat botërore duke krijuar një dimension të ri për të “Ardhmen e të jetuarit”.

Shëndeti, mirëqenia emocionale, siguria personale, marrëdhinet shoqërore, cilësia e mjedisit dhe mirëqenia financiare janë thelbi i një jete cilësore, të cilave në investimet tona i janë përgjigjur: materialet eco, hapësirat brenda dhe jashtë shtëpisë të projektuara duke marrë bazë aspektet emocionale dhe psikologjike, eficiencë të energjisë elektrike, të ujit dhe shumë benefite të tjera.

Shëndeti, mirëqenia emocionale, siguria personale, marrëdhinet shoqërore, cilësia e mjedisit dhe mirëqenia financiare janë thelbi i një jete cilësore, të cilave në investimet tona i janë përgjigjur: materialet eco, hapësirat brenda dhe jashtë shtëpisë të projektuara duke marrë bazë aspektet emocionale dhe psikologjike, eficiencë të energjisë elektrike, të ujit dhe shumë benefite të tjera.



Pasioni yne

Në hapësirat e krijuara nga investimet tona paraprake në sektorin e ndërtimit, sot jetojnë mbi 900 familje, që i shijojnë "frutat" të cilat, ne i mbollëm me shumë përkushtim vite më parë.

Së fundi pas përfundimit të 130 shtëpive në lagjen "Qershia", u shtuan edhe 130 familje që tani janë edhe më të pasura, ngase jetojnë nëpër shtëpi vlera e të cilave po shtohet çdo ditë.

Shpresojmë që edhe ju të keni një jetë të shëndetshme, bashkëkohore dhe plotë shije tek "Qershitë e mëdha"!




Mentor Pllana
CEO

Nje jete me shije...

Lagjja Qershia ka filluar të ndërtohet në vitin 2017, në fazën e parë janë ndërtuar gjithësej 130 shtëpi dhe për më pak se dy vite është plotësisht e banuar, sot projektin Qershia po e përmbyllim duke i finalizuar edhe 32 shtëpi me modele dhe madhësi ekskluzive



Lagjje

Lagjja Qershia Village me 256 shtëpi ka filluar të ndërtohet në vitin 2017, në fazën e parë janë ndërtuar gjithësej 130 shtëpi dhe për më pak se dy vite është plotësisht e banuar, sot projektin Qershia po e përmbyllim duke i finalizuar edhe 32 shtëpi me modele dhe madhësi ekskluzive

Lokacioni

Lagja Qershia Village me 256 shtëpi ka filluar të ndërtohet në vitin 2017, në fazën e parë janë ndërtuar gjithësej 130 shtëpi dhe për më pak se dy vite është plotësisht e banuar, sot projektin Qershia po e përmbyllim duke i finalizuar edhe 32 shtëpi me modele dhe madhësi ekskluzive





Shtëpia
170 m²

Tipi



*Me shumë drite në
çdo Qershi!*

Të gjitha qershitë e mëdha të lagjes, janë të orientura në Jug- Lindje apo Jug-Perëndim, orientime këto që janë ideale për jetesë, të cilat sigurojnë ndriçim natyral dhe janë indikatorë të mirëqenies emocionale dhe shëndetësore. Fokus i veçantë i është kushtuar dhomave të gjumit që janë të orientuara në lindje, ndërsa qëndrimi ditor nëpërmes dritareve këndore do të ketë orientim jugor dhe lindor.

Tipi A Interior

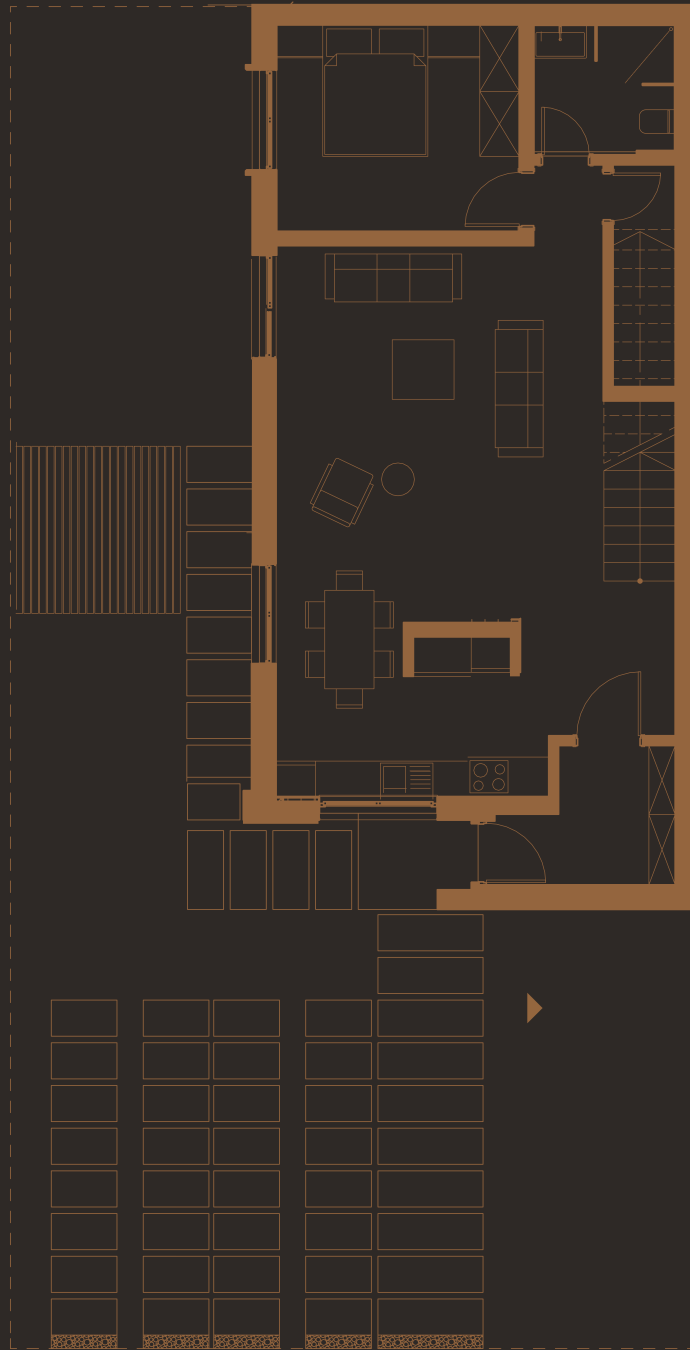


Të gjitha qershitë e mëdha të lagjes, janë të orientura në Jug- Lindje apo Jug-Perëndim, orientime këto që janë ideale për jetesë, të cilat sigurojnë ndriçim natyral dhe janë indikatorë të mirëqenies emocionale dhe shëndetësore. Fokus i veçantë i është kushtuar dhomave të gjumit që janë të orientuara në lindje, ndërsa qëndrimi ditë nëpërmes dritareve këndore do të ketë orientim jugor dhe lindor.



Përdhesa - 83.6m²

Qëndrimi Ditor 28.8 m² | Korridori 10.5 m²
Utiliti 3.2 m² | Dhoma Gjumi 1 13.3 m²
Kuzhina 8.3 m² | Erë-mbrojtësi 3.3 m² | Banjo 3.8 m²



Kati - 86.4m²

Dhoma Gjumi 1 14.1 m² | Dhoma Gjumi 2 15.6 m²
Dhoma Gjumi 3 18.3 m² | Ballkon 2.8 m²
Banjo 1 3.8 m² | Korridor 7.7 m² | Banjo 2 4.4 m²



Tipi A Planimetria

269.8 m² është sipërfaqja totale e shtëpisë së tipit " D " dhe nga ky tip në lagje ndodhen 21 shtëpi. Të planifikuara për çdo nevojë dhe kërkesë të secilit anëtarë të familjes suaj, Qershia D është zgjedhja e duhur për ju!



Përdhesa - 83.6m²

Qëndrimi Ditor 28.8 m² | Korridori 10.6 m²
Utiliti 3.2 m² | Dhoma Gjumi 1 13.2 m²
Kuzhina 8.3 m² | Erë-mbrojtësi 3.3 m²
Banjo 3.8 m²



Kati - 86.4m²

Dhoma Gjumi 2 18.7 m² | Dhoma Gjumi 3 15.6 m²
Dhoma Gjumi 4 14 m² | Ballkon 2.8 m²
Banjo 1 4.0 m² | Banjo 2 3.8 m² | Korridor 7.7 m²



Tipi A Planimetria

269.8 m² është sipërfaqja totale e shtëpisë së tipit " D " dhe nga ky tip në lagje ndodhen 21 shtëpi. Të planifikuara për çdo nevojë dhe kërkesë të secilit anëtarë të familjes suaj, Qershia D është zgjedhja e duhur për ju!





Shtëpia
236 m²

Tipi



*Shtëpi,
mjë e bukura shtëpi...*

Të gjitha qershitë e mëdha të lagjes, janë të orientura në Jug- Lindje apo Jug-Perëndim, orientime këto që janë ideale për jetesë, të cilat sigurojnë ndriçim natyral dhe janë indikatorë të mirëqenies emocionale dhe shëndetësore. Fokus i veçantë i është kushtuar dhomave të gjumit që janë të orientuara në lindje, ndërsa qëndrimi ditor nëpërmes dritareve këndore do të ketë orientim jugor dhe lindor.

Tipi B Interior



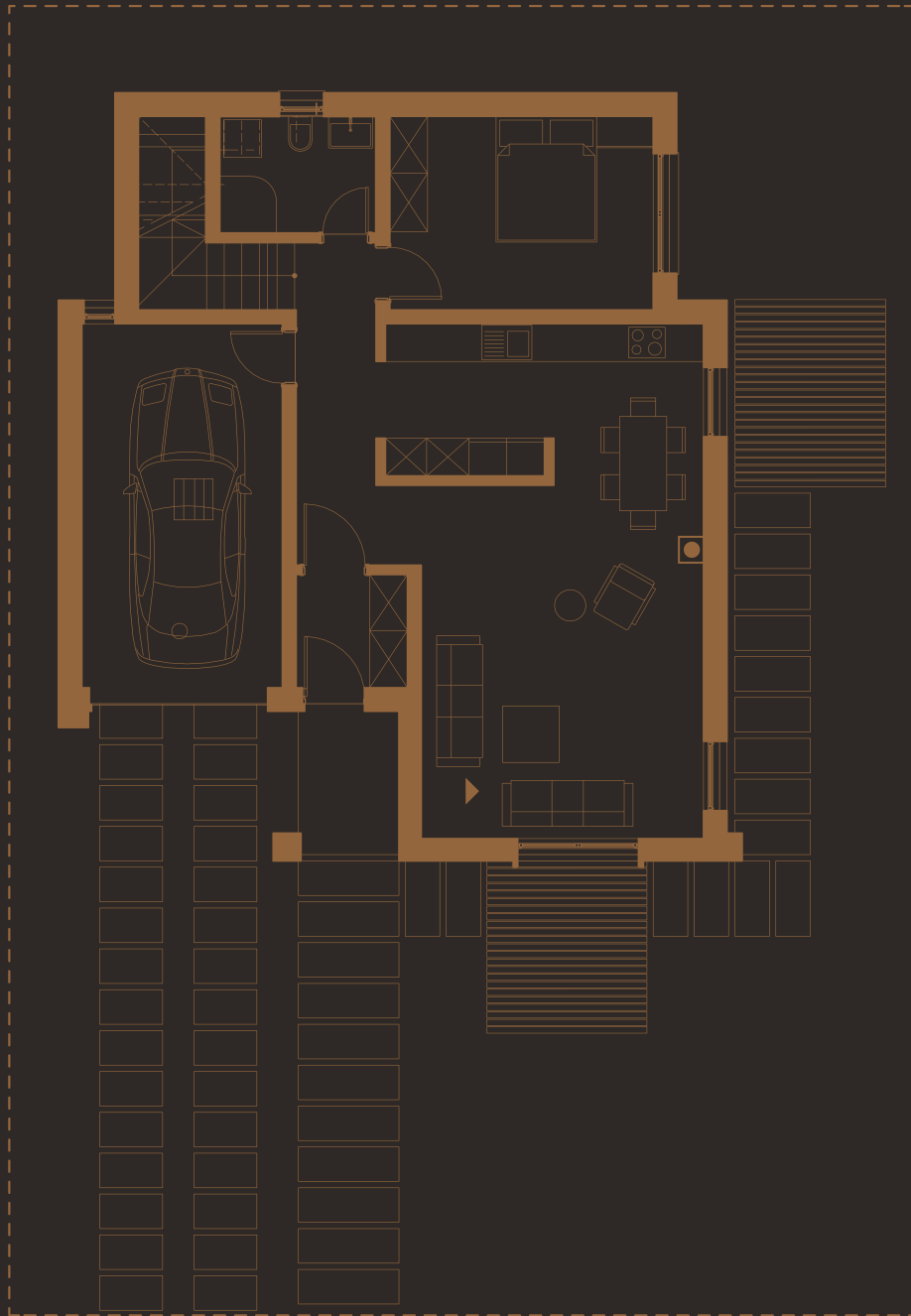
Dashini

Të gjitha qershitë e mëdha të lagjes, janë të orientura në Jug- Lindje apo Jug-Perëndim, orientime këto që janë ideale për jetesë, të cilat sigurojnë ndriçim natyral dhe janë indikatorë të mirëqenies emocionale dhe shëndetësore. Fokus i veçantë i është kushtuar dhomave të gjumit që janë të orientuara në lindje, ndërsa qëndrimi ditë nëpërmes dritareve këndore do të ketë orientim jugor dhe lindor.



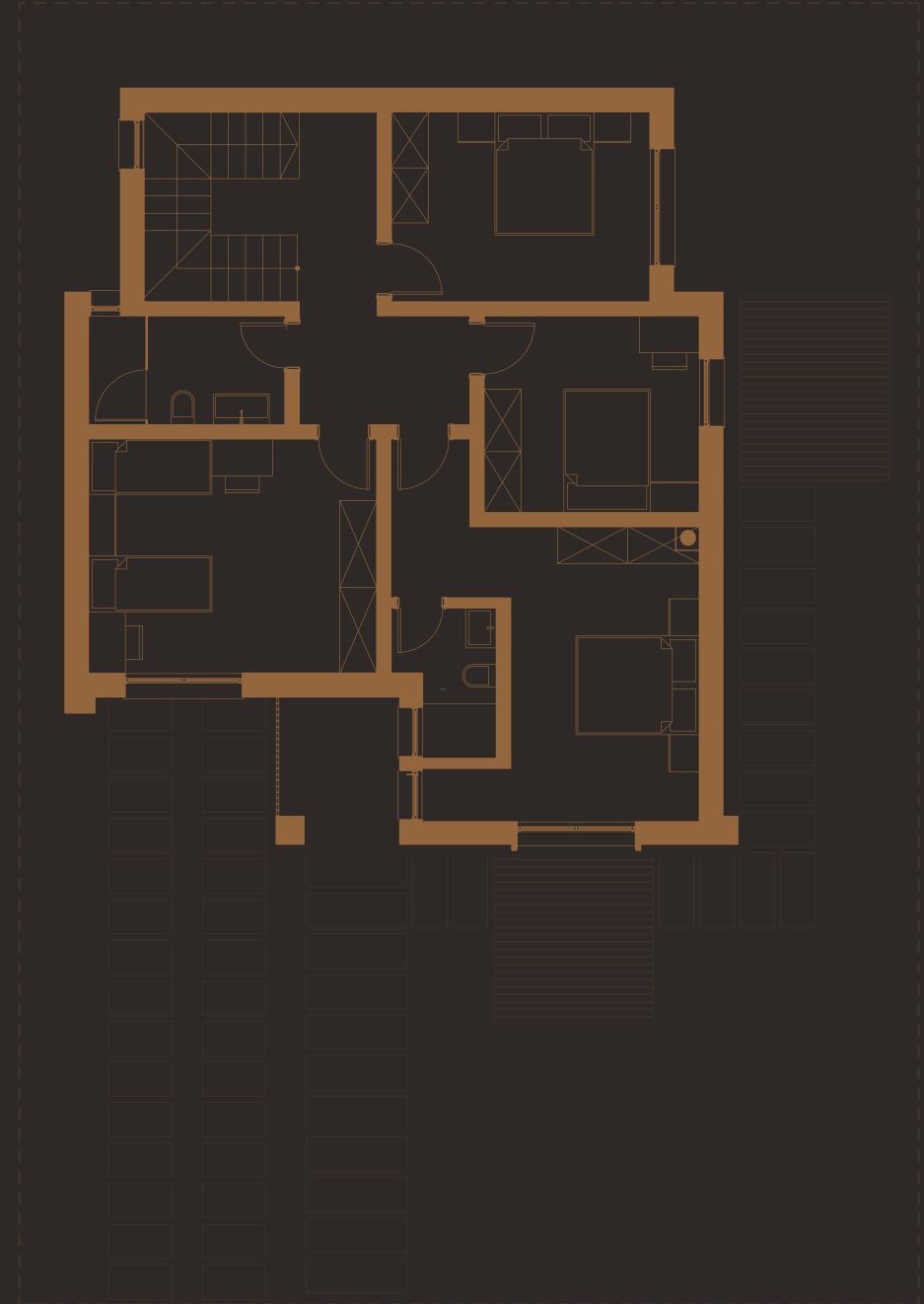
Përdhesa - 106.4m²

Qëndrimi Ditor 26.4 m² | Korridori 11.7 m²
Kuzhina 12.8 m² | Dhoma Gjumi 1 13.1 m²
Erë-mbrojtësi 3.3 m² | Banjo 4.7 m²
Garazha 18.7 m²



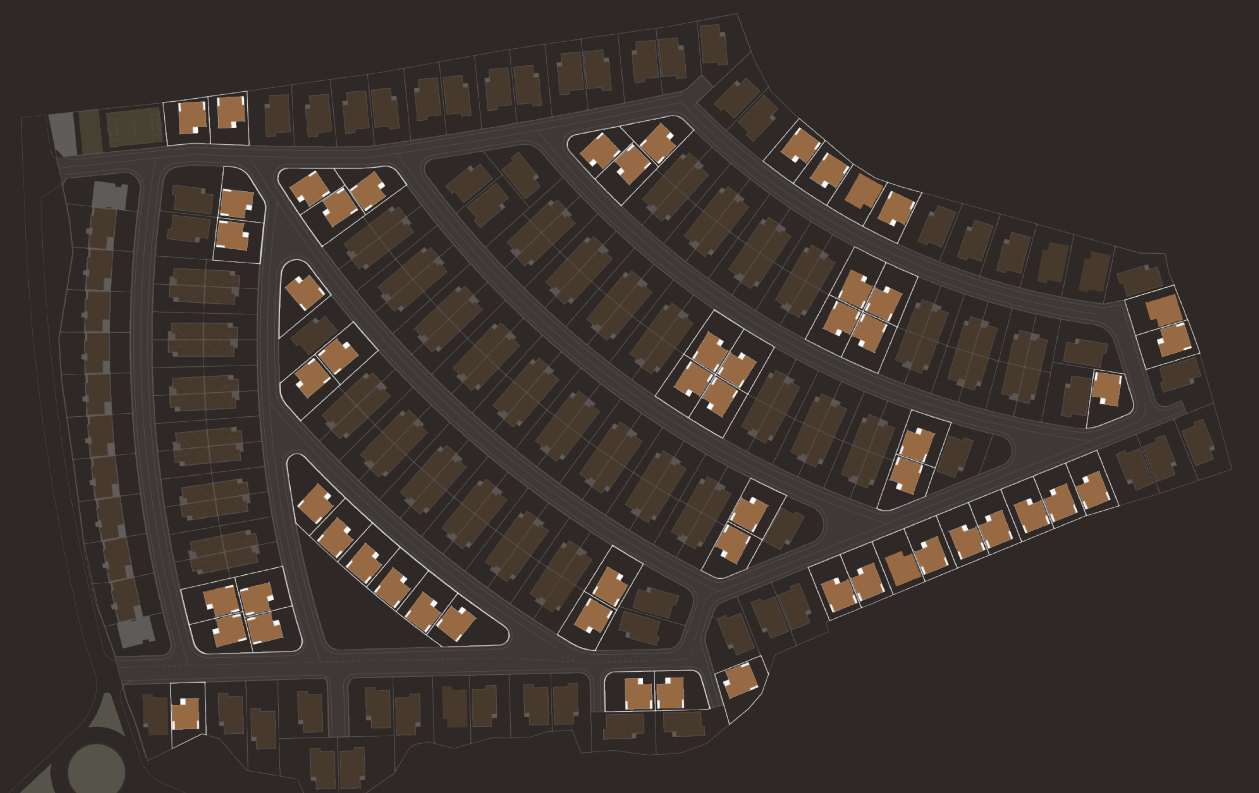
Kati - 106.4 m²

Korridor 10.7 m² | Banjo 1 5.8m² | Banjo 2 3.7 m²
Dhoma Gjumi 2 20.3 m² | Dhoma Gjumi 3 11.3 m²
Dhoma Gjumi 4 13.1 m² | Dhoma Gjumi 5 18.0 m²
Ballkon 4.7 m²



Tipi B Planimetria

269.8 m² është sipërfaqja totale e shtëpisë së tipit " D " dhe nga ky tip në lagje ndodhen 21 shtëpi. Të planifikuara për çdo nevojë dhe kërkesë të secilit anëtarë të familjes suaj, Qershia D është zgjedhja e duhur për ju!





Shtëpia
236 m²

Tipi



*Asnje gjeter sikur
shtëpia ime*

Të gjitha qershitë e mëdha të lagjes, janë të orientura në Jug- Lindje apo Jug-Perëndim, orientime këto që janë ideale për jetesë, të cilat sigurojnë ndriçim natyral dhe janë indikatorë të mirëqenies emocionale dhe shëndetësore. Fokus i veçantë i është kushtuar dhomave të gjumit që janë të orientuara në lindje, ndërsa qëndrimi ditor nëpërmes dritareve këndore do të ketë orientim jugor dhe lindor.

Tipi C Interior



Funder

Të gjitha qershitë e mëdha të lagjes, janë të orientura në Jug- Lindje apo Jug-Perëndim, orientime këto që janë ideale për jetesë, të cilat sigurojnë ndriçim natyral dhe janë indikatorë të mirëqenies emocionale dhe shëndetësore. Fokus i veçantë i është kushtuar dhomave të gjumit që janë të orientuara në lindje, ndërsa qëndrimi ditor nëpërmes dritareve këndore do të ketë orientim jugor dhe lindor.



Përdhesa - 134.7m²

Qëndrimi Ditor 40.3 m² | Kuzhina 16.4 m²
Korridor 9.1 m² | Dhoma Gjumi 1 16.4 m²
Erë-mbrojtësi 3.7 m² | Banjo 1 4.3 m² | Banjo 2 3.3 m²
Garazha 22.3 m²



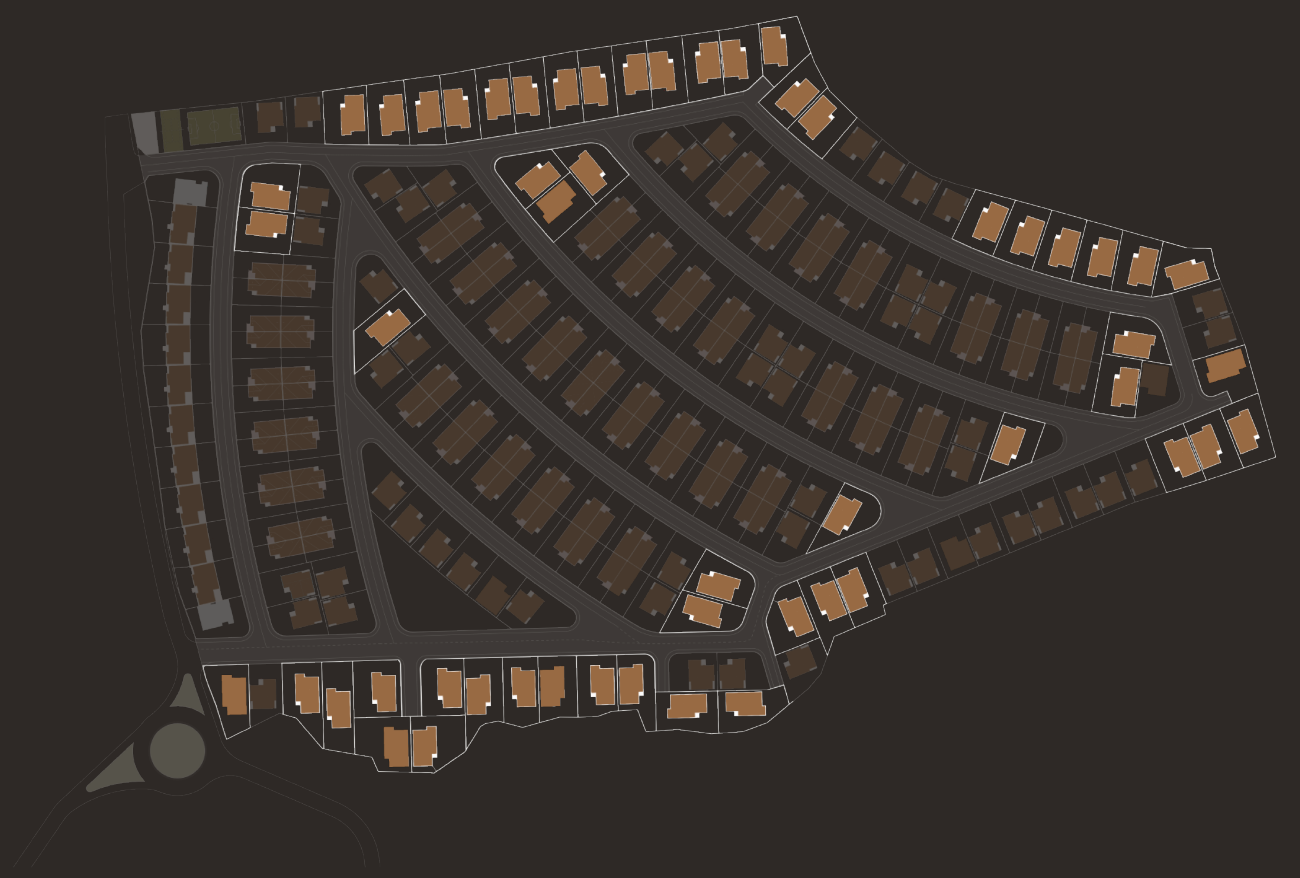
Kati - 138 m²

Korridor 8.7 m² | Banjo 1 4.9m² | Banjo 2 5.2 m²
Dhoma Gjumi 2 29.5 m² | Dhoma Gjumi 3 16.6 m²
Dhoma Gjumi 4 21.6 m² | Dhoma Gjumi 5 18.0 m²
Ballkon 2.8 m² | Ballkon 2 4.0 m²



Tipi C Planimetria

269.8 m² është sipërfaqja totale e shtëpisë së tipit " D " dhe nga ky tip në lagje ndodhen 21 shtëpi. Të planifikuara për çdo nevojë dhe kërkesë të secilit anëtarë të familjes suaj, Qershia D është zgjedhja e duhur për ju!





Lagje e kompletuar

Të gjitha qershitë e mëdha të lagjes, janë të orientura në Jug-Lindje apo Jug-Perëndim, orientime këto që janë ideale për jetesë, të cilat sigurojnë ndriçim natyral dhe janë indikatorë të mirëqenies emocionale dhe shëndetësore. Fokus i veçantë i është kushtuar dhomave të gjumit që janë të orientuara në lindje, ndërsa qëndrimi ditor nëpërmes dritareve këndore do të ketë orientim jugor dhe lindor.

Shëndet





Hapsira Rekreative

Të gjitha qershitë e mëdha të lagjes, janë të orientura në Jug- Lindje apo Jug-Perëndim, orientime këto që janë ideale për jetesë, të cilat sigurojnë ndriçim natyral dhe janë indikatorë të mirëqenies emocionale dhe shëndetësore. Fokus i veçantë i është kushtuar dhomave të gjumit që janë të orientuara në lindje, ndërsa qëndrimi ditë nëpërmes dritareve këndore do të ketë orientim jugor dhe lindor.

Të gjitha qershitë e mëdha të lagjes, janë të orientura në Jug- Lindje apo Jug-Perëndim, orientime këto që janë ideale për jetesë, të cilat sigurojnë ndriçim natyral





Tani është e mundur, realizoje!

Të gjitha qershitë e mëdha të lagjes, janë të orientura në Jug-Lindje apo Jug-Perëndim, orientime këto që janë ideale për jetesë, të cilat sigurojnë ndriçim natyral dhe janë indikatorë të mirëqenies emocionale dhe shëndetësore. Fokus i veçantë i është kushtuar dhomave të gjumit që janë të orientuara në lindje, ndërsa qëndrimi ditë nëpërmes dritareve këndore do të ketë orientim jugor dhe lindor.

Të gjitha qershitë e mëdha të lagjes, janë të orientura në Jug-Lindje apo Jug-Perëndim, orientime këto që janë ideale për





Vizioni yne!

Të gjitha qershitë e mëdha të lagjes, janë të orientura në Jug-Lindje apo Jug-Perëndim, orientime këto që janë ideale për jetesë, të cilat sigurojnë ndriçim natyral dhe janë indikatorë të mirëqenies emocionale dhe shëndetësore. Fokus i veçantë i është kushtuar dhomave të gjumit që janë të orientuara në lindje, ndërsa qëndrimi ditor nëpërmes dritareve këndore do të ketë orientim jugor dhe lindor.



Historia jone e suksesit

Të gjitha qershitë e mëdha të lagjes, janë të orientura në Jug-Lindje apo Jug-Perëndim, orientime këto që janë ideale për jetesë, të cilat sigurojnë ndriçim natyral dhe janë indikatorë të mirëqenies emocionale dhe shëndetësore. Fokus i veçantë i është kushtuar dhomave të gjumit që janë të orientuara në lindje,

Cilësi



 **BP HOME**
INVESTMENT

Power of difference

Rr. Josip Relja, nr.5, Tophane,
10000, Prishtinë, Kosovë

+383 49 999 - 905

+383 38 220 - 140

info@bp-home.com